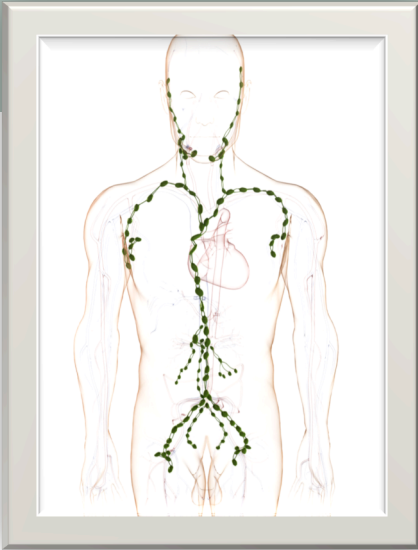


# LYMPHDRAINAGE



Die Lymphdrainage ist eine Technik der manuellen Entstauungstherapie, die vor allem zur Behandlung von Ödemen (Schwellungen, Wasseransammlungen im Gewebe) eingesetzt wird.

Sie fördert die Entwässerung, Durchsaftung, Entschlackung und Ernährung des Gewebes und wirkt gleichzeitig stark beruhigend, schmerzlindernd und entkrampfend.

Die manuelle Lymphdrainage wird u.a. in Verbindung mit Bandagierung (Kompressionsstrümpfen), Atem- und Bewegungsübungen angewandt.

## medizinische Anwendungsbereiche:

- Ödeme
- postoperative Ödeme nach Operationen
- Narbenbehandlung
- Beinlymphödem
- Schwangerschaftsödeme
- Nachbehandlung von Mamma Operationen
- Nachbehandlung von orthopädischen Operationen
- nach Schlaganfällen
- spastische und schlaffe Lähmungen
- Neuropathien und Neuralgien
- Varizenödeme
- Mangelerscheinungen des Gewebes, Verschlackung, Mangel durchblutung
- Rheumatismus, Gicht, Arthrosen
- Verdauungsbeschwerden, Obstipation
- Übergewicht
- Akne, Ekzeme
- Migräne
- Stress
- vegetative Dystonie

## kosmetische Anwendungsbereiche

- Gewebsschwäche
- Schwangerschaftsstreifen
- Cellulite
- Fastenkuren und Diätbegleitung
- Straffung und Verbesserung des Gewebes in den Problemzonen
- Entschlackung und Entgiftung von Innen

Patienten/Klienten werden ersucht, keine einengenden oder einschneidenden Kleidungsstücke zu tragen! Die Behandlung erfolgt in Rücken- und Bauchlage. Die manuellen Griffe werden sehr langsam und mit leichtem Druck ausgeführt um die optimale Wirkung zu erzielen.