

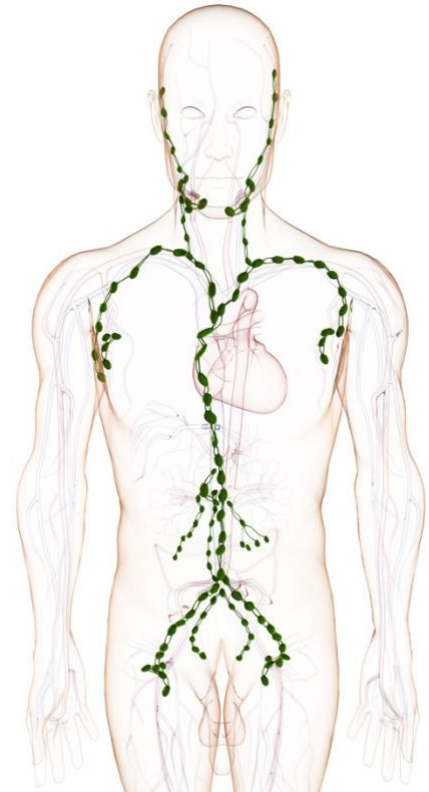
## LYMPHDRAINAGE Information

Die Lymphdrainage ist eine Technik der manuellen Entstauungstherapie, die vor allem zur Behandlung von Ödemen (Schwellungen, Wasseransammlungen im Gewebe) eingesetzt wird. Sie fördert die Entwässerung, Durchsaftung, Entschlackung und Ernährung des Gewebes und wirkt gleichzeitig stark beruhigend, schmerzlindernd und entkrampfend.

Die manuelle Lymphdrainage wird u.a. in Verbindung mit Bandagierung (Kompressionsstrümpfen), sowie Atem- und Bewegungsübungen angewandt.

### medizinische Anwendungsbereiche:

- postoperative Ödeme
- Narbenbehandlung
- Beinlymphödem
- Schwangerschaftsödeme
- Nachbehandlung von Mamma Operationen
- Nachbehandlung von orthopädischen Operationen
- Neuropathien und Neuralgien
- Varizenödeme
- Rheumatismus, Gicht, Arthrosen
- Verdauungsbeschwerden, Obstipation
- Übergewicht
- Migräne
- Stress
- Mangelerscheinungen des Gewebes, Mangel durchblutung



### kosmetische Anwendungsbereiche:

- Gewebsschwäche
- Schwangerschaftsstreifen
- Cellulite
- Fastenkuren und Diätbegleitung
- Straffung und Verbesserung des Gewebes in den Problemzonen
- Entschlackung und Entgiftung von Innen

Patienten/Klienten werden ersucht, keine einengenden oder einschneidenden Kleidungsstücke zu tragen!

Mit herzlichen Grüßen,  
Sissi Dreu  
staatl. geprüfte Heilmasseurin